

## 目录/contents

危化品储存柜.....	5
毒害品储存柜.....	6
智能净气型危化品柜.....	7
易燃品毒害品柜.....	8
智能型物联危化品柜.....	8
净气型药品柜.....	9
净气型通风柜.....	9
净气型称量安全罩.....	10
腐蚀性液体储存柜/PP药品柜.....	10
净气型移动式吸风罩.....	11
油桶柜.....	12
压缩气体气瓶储存柜.....	12
智能型锂电池存储柜.....	13
智能型锂电池充电柜.....	14
锂电池安全箱.....	15
室外室内危险化学品/危险废弃物/锂电池/气体钢瓶智能管控系统.....	16
智能型危化品存储柜/智能管控系统/智能中控平台.....	17
危化品智能管理系统/危化品智能试剂柜.....	18-20
泄露处理应急推车.....	21
实验室安全教育培训、应急演练.....	22
大型户外危化品/危废品存储柜/实验室危险废弃物暂存柜/大型废液暂存柜/锂电池存放柜.....	23-28



# 危化品储存柜

HAZARDOUS CHEMICAL STORAGE CABINET



易燃液体储存柜



可燃液体储存柜



腐蚀液体储存柜

- 1、超高性能的欧利雅(OULYA)安全柜达到OSHA29CFR1910.106(美国职业安全健康管理局)标准、符合NFPACODEE30(美国国家消防协会)第30条的相关标准要求用于规范存储易燃、易爆、腐蚀性液体及危险化学品;
- 2、化学品安全柜全系列产品已获得欧盟CE认证, 敬请放心购买;获得国内第三方机构出具的权威防爆检测和耐火测试报告;
- 3、全部双层钢板构造, 二层钢板之间相隔有38mm绝缘层;
- 4、双层优质钢板经过点焊接, 使用寿命延长, 防火性能更好;
- 5、优质三点联动式门锁和锌合金锁舌, 轻松自如启闭180度的柜门配有双钥匙, 可选配一把挂锁, 实现双人双锁的安全管理要求;
- 6、5cm高的防漏液槽使意外流出的液体不外溢;专业规范的警示标签显而易见;
- 7、密闭火装置的双透气孔分别位于柜身左下角、右上角;
- 8、独有的超强承重镀锌层板可在每11cm层档上下自由调节, 柜子内外都喷涂环氧树脂, 耐腐蚀性更佳;严格按照OSHA规范, 柜身设有静电接地传导接口, 方便连接接地导线, 将静电电荷导入大地, 降低静电火花造成火灾风险;可根据不同客户的具体要求进行非标定制, 满足您的实际需求;
- 9、采用手动开门(自闭门)设计, 为确保安全柜防火性能, 双开门的门缝不大于3mm, 且门缝上下大小一致;三点式子弹头式锌合金锁舌, 轻松闭合柜门。



独有的超强承重镀锌层板可在每11cm层档上下自由调节



双B级机械防盗锁, 通过GA认证, 符合GA/T 73《机械防盗锁》标准的相关要求, 满足双人双锁管理的要求



装有密闭火装置的双透气孔(柜身左下角和右上角各一个)



柜门配备自锁装置, 柜门安装闭门器及高温熔断装置, 温度高于100°C, 门自动关闭, 闭门器性能符合GA 93的规定



严格按照OSHA规范, 柜身设有静电接地传导接口, 方便连接静电接地导线; 将静电电荷导入大地, 降低静电火花造成的火灾风险



5cm高的防漏液槽使意外流出的液体不外溢



全部双层优质冷轧钢板构造, 二层钢板之间相隔有38mm绝缘层



专业规范的警示标签显而易见

容积 (加仑/升)	门类型	(高*宽*深) mm	可调层板 (块)	颜色	型号
4/15	单门/手动	560*430*430	1	黄色 红色 蓝色	OLY04 OLY04R OLY04B
12/45	单门/手动	890*590*460	1	黄色 红色 蓝色	OLY12 OLY12R OLY12B
22/83	单门/手动	1650*600*460	2	黄色 红色 蓝色	OLY22 OLY22R OLY22B
30/114	双门/手动	1120*1090*460	1	黄色 红色 蓝色	OLY30 OLY30R OLY30B
45/170	双门/手动	1650*1090*460	2	黄色 红色 蓝色	OLY45 OLY45R OLY45B
60/227	双门/手动	1650*860*860	2	黄色 红色 蓝色	OLY60 OLY60R OLY60B
90/340	双门/手动	1650*1090*860	2	黄色 红色 蓝色	OLY90 OLY90R OLY90B
110/410	双门/手动	1650*1500*860	2	黄色 红色 蓝色	OLY110 OLY110R OLY110B



# 毒害品储存柜

TOXIC ARTICLE STORAGE CABINET

EN  
14470-1



OSHA®



- 1、欧利雅系列毒害品储存柜系列产品已获得欧盟CE认证，敬请放心购买；
- 2、获得国内第三方机构出具的权威防爆检测和耐火测试报告；
- 3、全部双层防火钢板构造，两层钢板之间相隔有38mm的绝缘层，防火性能优异，优质钢板经过点焊接，使用寿命更长，防火性更好；
- 4、锁具采用液晶电子密码锁，双人管理，安全性更高；
- 5、51mm高的防漏液槽使意外流出的液体不外溢；
- 6、符合国家标准的警示标签；
- 7、装设有防闭火装置的双透气孔，分别位于柜体左下角及右上角；
- 8、独有的耐腐蚀镀锌层板可上下自由调节；
- 9、不间断钢琴式铰链，经久耐用，轻松闭门柜门；
- 10、柜子内外都喷涂环氧树脂，耐腐蚀性更佳；
- 11、柜身设有静电接地传导端口，方便连接静电接地导线。



电子密码锁



可调层板

容积(加仑/升)	门类型	(高*宽*深) mm	可调层板(块)	颜色	型号
4/15	单门/手动	560*430*430	1	门蓝色柜体灰白色/灰白色/蓝色/黄色	OLYDPG04
12/45	单门/手动	890*590*460	1	门蓝色柜体灰白色/灰白色/蓝色/黄色	OLYDPG12
22/83	单门/手动	1650*600*460	2	门蓝色柜体灰白色/灰白色/蓝色/黄色	OLYDPG22
30/114	双门/手动	1120*1090*460	1	门蓝色柜体灰白色/灰白色/蓝色/黄色	OLYDPG30
45/170	双门/手动	1650*1090*460	2	门蓝色柜体灰白色/灰白色/蓝色/黄色	OLYDPG45
60/227	双门/手动	1650*860*860	2	门蓝色柜体灰白色/灰白色/蓝色/黄色	OLYDPG60
90/340	双门/手动	1650*1090*860	2	门蓝色柜体灰白色/灰白色/蓝色/黄色	OLYDPG90
110/410	双门/手动	1650*1500*860	2	门蓝色柜体灰白色/灰白色/蓝色/黄色	OLYDPG110



# 智能净气型危化品柜

INTELLIGENCE CLEAN GAS TYPE DANGEROUS CHEMICAL CABINET



- 1、显示屏：顶部加装7英寸触摸显示屏；
- 2、防盗：加装符合公安部要求GA/T 73的机械锁防盗锁及液晶电子密码锁，满足双人双锁管理的要求；
- 3、通风换气：可每天设置若干个时间段进行排风换气；
- 4、监测：储存现场可实时监测危化品存储柜内部温度、湿度以及2路VOC等数值；
- 5、远程控制：可通过手机端、电脑端实时在线查看危化品存储柜内部温度、湿度、VOC（挥发性有机化合物）浓度等数值并可实现远程在线查看和控制；
- 6、报警提示：当存储柜内部温度、湿度、VOC（挥发性有机化合物）浓度超标时，云端服务器会每隔1分钟持续发送报警提示信息至实验室管理人员、使用人员和负责人（人数不限），直至警报状态解除；
- 7、联动排风：当存储柜内部温度、湿度、VOC（挥发性有机化合物）浓度超标时，存储柜现场会自动发出强烈的声光报警提醒并联动排风装置，及时降低存储柜内部温度、湿度和VOC浓度；
- 8、净化过滤：存储柜顶部可选配过滤模块装置，实时净化柜体内部挥发的有机化合物（VOC）；
- 9、存储柜具备：防火、防盗、防潮、通风、防鼠等功能；
- 10、可查询近30天内存储柜内部温度、湿度、VOC（挥发性有机化合物）。



显示屏显示

型号	规格尺寸 (H*W*D) mm	颜色	配置 (标配)
OLY1200	1200*900*510	黄色/蓝色/红色	2块阶梯层板, 双开门, 密码锁, 七英寸触摸式显示屏, 风机
OLY1860	1860*900*510	黄色/蓝色/红色	3块阶梯层板, 双开门, 密码锁, 七英寸触摸式显示屏, 风机
OLY1980	1980*900*510	黄色/蓝色/红色	3块阶梯层板, 双开门, 密码锁, 七英寸触摸式显示屏, 风机

注：“H”代表高度 “W”代表宽度 “D”代表深度



# 易燃品毒害品柜

FLAMMABLE AND POISONOUS GOODS CABINET

EN  
14470-1



OSHA®



- 1、显示屏：顶部温湿度显示屏；
- 2、防盗：加装符合公安部要求GA/T 73的机械锁防盗锁及液晶电子密码锁，满足双人双锁管理的要求；
- 3、通风换气：可每天设置若干个时间段进行排风换气；
- 4、监测：储存现场可时时监测危化品存储柜内部温度、湿度；
- 5、报警提示：当存储柜内部温度、湿度浓度超标时，会发出强烈的声光报警，直至警报状态解除；
- 6、联动排风：当存储柜内部温度、湿度、超标时，存储柜现场会自动发出强烈的声光报警提醒并联动排风装置，及时降低存储柜内部温度、湿度；
- 7、存储柜具备：防火、防盗、防潮、通风、防鼠等功能。



时控开关



密码锁



温湿度智能管控仪

型号	规格尺寸 (H*W*D) mm	颜色	配置 (标配)
OLYDHPG1200	1200*900*510	黄色/蓝色/红色	2块阶梯层板, 双开门, 密码锁, 温湿度, 时控开关, 风机
OLYDHPG1860	1860*900*510	黄色/蓝色/红色	3块阶梯层板, 双开门, 密码锁, 温湿度, 时控开关, 风机
OLYDHPG1980	1980*900*510	黄色/蓝色/红色	3块阶梯层板, 双开门, 密码锁, 温湿度, 时控开关, 风机

注：“H”代表高度“W”代表宽度“D”代表深度



# 智能型物联危化品柜

INTELLIGENT STORAGE DANGEROUS CHEMICAL CABINET

EX



- 1、显示屏：顶部加装五英寸按键式显示屏；
- 2、防盗：加装符合公安部要求GA/T 73的机械锁防盗锁及液晶电子密码锁，满足双人双锁管理的要求；
- 3、通风换气：可每天设置若干个时间段进行排风换气；
- 4、监测：储存现场可时时监测危化品存储柜内部温度、湿度以及2路VOC等数值；
- 5、远程控制：可通过手机端、电脑端实时在线查看危化品存储柜内部温度、湿度、VOC（挥发性有机化合物）浓度等数值并可实现远程在线查看和控制；
- 6、报警提示：当存储柜内部温度、湿度、VOC（挥发性有机化合物）浓度超标时，云端服务器会每隔1分钟持续发送报警提示信息至实验室管理人员、使用人员和负责人（人数不限），直至警报状态解除；
- 7、联动排风：当存储柜内部温度、湿度、VOC（挥发性有机化合物）浓度超标时，存储柜现场会自动发出强烈的声光报警提醒并联动排风装置，及时降低存储柜内部温度、湿度和VOC浓度；
- 8、存储柜具备：防火、防盗、防潮、通风、防鼠等功能；
- 9、可查询近30天内存储柜内部温度、湿度、VOC（挥发性有机化合物）浓度数值。



五寸屏

型号	规格尺寸 (H*W*D) mm	颜色	配置 (标配)
OLY1200	1200*900*510	黄色/蓝色/红色	2块阶梯层板, 双开门, 密码锁, 五英寸按键式显示屏, 风机
OLY1860	1860*900*510	黄色/蓝色/红色	3块阶梯层板, 双开门, 密码锁, 五英寸按键式显示屏, 风机
OLY1980	1980*900*510	黄色/蓝色/红色	3块阶梯层板, 双开门, 密码锁, 五英寸按键式显示屏, 风机

注：“H”代表高度“W”代表宽度“D”代表深度



## 净气型药品柜

CLEAN GAS TYPE DRUG CABINET

型号	规格尺寸 (H*W*D) mm	配置 (标配)
OLYYPG800	2070*800*510	全钢/PP 双门
OLYYPG1600	2070*1600*510	全钢/PP 四门

- 1、金属部件：主要材质≥1.2mm优质冷轧钢板/8--10mm瓷白色聚丙烯板材，静电粉末喷涂，覆有耐用防化无铅涂层，保持高光洁度并最大限度的降低腐蚀和湿气的的影响；
- 2、门板：主要材质≥6mm亚克力板，金属边框带视窗，耐候性极佳，优异的抗化学品性能，不易老化，无色透明，通体透光，视觉舒适，美观大方；
- 3、层板：ABS一次成型开模托盘式层板，抗酸碱，高度可调；
- 4、酸碱盒：聚丙烯PP材质，存储强酸强碱，耐腐蚀；
- 5、七寸液晶触摸屏显示，实时温湿度环境监控，风机监控，VOC浓度环境监控及一体化报警系统；
- 6、采用优质离心风机，24伏电流，性能稳定，超静音，无火花静电；
- 7、高效过滤系统，按照颗粒大小选择排列分布，遵循ASTM标准，有效针对酸性气体和有机气体，吸附能力强，针对粒子过滤器，采用高效HEPA过滤器，对大于0.3um的粒子，过滤效率达99.995%。顶部根据化学品类别可选配过滤模块系统，满足多种不同种类的化学品存储。先进模块化过滤技术，完全吸附过滤实验产生的有害气体、颗粒粉尘等物质。可选配有机过滤器（针对有机溶剂的吸附）、氨类过滤器（氨类试剂的操作，有机试剂）、无机过滤器（针对有机溶剂和无机酸，都能吸附）、HEPA过滤器（针对固体粉末的吸附，能力强）、甲醛类过滤器（针对甲醛试剂的操作，有机试剂）；
- 8、无需消耗空调能耗，高效节省能源；
- 9、无需安装管道工程，安装便捷，废气不外排，新型环保；
- 10、移动方便，就近存储，方便存取，提高工作效率。



## 净气型通风柜

CLEAN AIR TYPE FUME HOOD

型号	规格尺寸 (H*W*D) mm	配置 (标配)
OLYTFG800	1260*800*620	全钢/PP
OLYTFG1000	1260*1000*620	全钢/PP
OLYTFG1275	1260*1275*620	全钢/PP
OLYTFG1600	1260*1600*620	全钢/PP

- 1、金属部件：主要材质≥1.2mm优质冷轧钢板，静电粉末喷涂，覆有耐用防化无铅涂层，保持高光洁度并最大限度的降低腐蚀和湿气的的影响；
- 2、柜体：主要材质≥6mm透明亚克力板视窗耐候性极佳，优异的抗化学品性能，不易老化，无色透明，全通体透光，视觉舒适，美观大方；
- 3、七寸液晶触摸屏显示，实时温湿度环境监控，风机监控，VOC浓度环境监控及一体化报警系统；
- 4、采用优质离心风机，24伏电流，性能稳定，超静音，无火花静电；
- 5、高效过滤系统，按照颗粒大小选择排列分布，遵循ASTM标准，有效针对酸性气体和有机气体，吸附能力强，针对粒子采用高效HEPA过滤器，对大于0.3um的粒子，过滤效率达99.995%。顶部根据实验需求可选配过滤模块系统，满足多种不同的实验。可选配有机过滤器（针对有机溶剂的吸附）、氨类过滤器（氨类试剂的操作，有机试剂）、无机过滤器（针对有机溶剂和无机酸，都能吸附）、HEPA过滤器（针对固体粉末的吸附，能力强）、甲醛类过滤器（针对甲醛试剂的操作，有机试剂）；
- 6、LED照明灯功率相当于10W的日光灯，不产生热量，安全并不影响实验环境温度，节能、环保、寿命长；
- 7、环氧树脂台面具有优越的化学稳定性，超强的抗腐蚀性能，抗冲击性能好无破坏，耐高温性能优异，一体透芯，使用寿命长，不脱层，不膨胀、不龟裂。可选配理化板或陶瓷台面；
- 8、无需安装管道工程，安装便捷，废气不外排，新型环保；
- 9、可放置在桌面上或配置移动轮座，方便灵活，适用于任何复杂的实验地点。





# 净气型称量安全罩

CLEAN AIR WEIGHING SAFETY HOOD



型号	规格尺寸 (H*W*D) mm	配置 (标配)
OLYAQZ800	1260*800*620	粉末称量
OLYAQZ1000	1260*1000*620	粉末称量
OLYAQZ800-1	1260*800*620	液体称量
OLYAQZ1000-1	1260*1000*620	液体称量
OLYAQZ1275-1	1260*1275*620	液体称量

- 1、金属部件：主要材质≥1.2mm优质冷轧钢板，静电粉末喷涂，覆有耐用防化无铅涂层，保持高光洁度并最大限度的降低腐蚀和湿气的影响；
- 2、前板及侧板：主要材质≥6mm亚克力板，耐候性极佳，优异的抗化学品性能，不易老化，无色透明，通体透光，视觉舒适，美观大方；
- 3、七寸液晶触摸屏显示，实时温湿度环境监控，风机监控，VOC浓度环境监控及一体化报警系统；
- 4、采用优质离心风机，24伏电流，性能稳定，超静音，无火花静电。风机转速可自行调节，为保证正常的面风速CPU监测到过高或过低的面风速自行调节，并达到安全值；
- 5、高效过滤系统，针对粒子采用高效HEPA过滤器，对大于0.3um的粒子，过滤效率达99.995%。安全的过滤系统最大程度保证了实验室人员的安全；
- 6、LED照明灯功率相当于10W的日光灯，不产生热量，安全并不影响实验环境温度，节能、环保、寿命长；
- 7、环氧树脂台面耐腐蚀，耐高温，抗撞击，耐磨，易清洁。可选配理化板或陶瓷台面；
- 8、保证抗震效果，称量精度达到10.0g；
- 9、保证恒定面风速，超大液晶屏在线显示面风速，风速过高或过低报警提醒；
- 10、无需外接管道，顶部自带风机和过滤器；
- 11、安装调试简单方便，节能环保，不消耗空调风，净化实验室内空气；
- 12、可选配底座，固定或移动式；
- 13、工作原理
- 13.1称量安全柜专为精确称量而设计，负压的气流确保了良好的控制效果和过滤；
- 13.2打开开关，风机运作使柜内形成负压，保证化学品不会溢出；
- 13.3主体风向自下而上，使柜内空气全部经过过滤器过滤，洁净的空气从顶部排风口排出。一方面起到净化柜内挥发出来的化学品，另一方面实验室内空气进入柜内，同样也可以净化实验室内空气。



# 腐蚀性液体储存柜/PP药品柜

CORROSIVE LIQUID STORAGE CABINET / PP MEDICINE CABINET



- 1、整体为8MM聚丙烯（PP）板材，经无缝焊接，经久耐用，防止柜体被泄露的危化品腐蚀而变形；
- 2、配备耐腐蚀防泄漏托盘，可自由取出和上下调节，便于清洁；内有防漏液槽，有效防止酸碱物品的外溢；  
注塑一次成型的PP双锁扣/机器雕刻的PP双锁扣结构，配加挂锁提供额外的防护，亦可选择PP双控锁设计，
- 3、满足“双人双锁”管理的要求，便于安全管理强酸碱性化学品；
- 4、柜内层板可根据需要取消，也可在标配基础上增配层板，以增强空间使用率。

容积 (加仑/升)	门类型	(高*宽*深) mm	可调层板 (块)	颜色	型号
4/15	单门/手动	560*430*430	1	瓷白色	OLYPP04
12/45	单门/手动	890*590*460	1	瓷白色	OLYPP12
22/83	单门/手动	1650*600*460	2	瓷白色	OLYPP22
30/114	双门/手动	1120*1090*460	1	瓷白色	OLYPP30
45/170	双门/手动	1650*1090*460	2	瓷白色	OLYPP45
60/227	双门/手动	1650*860*860	2	瓷白色	OLYPP60
90/340	双门/手动	1650*1090*860	2	瓷白色	OLYPP90



# 净气型移动式吸风罩

CLEAN AIR TYPE MOBILE SUCTION HOOD



## 设备清单 (型号、规格配置及数量)

品名	型号	规格尺寸 (H*W*D mm)	配置
净气型移动式吸风罩	OLYXFZ DZ	600*460*460	全钢

## 产品细节描述

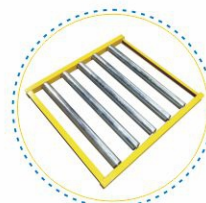
- 1、金属部件:主体材质不低于1.2mm 优质冷轧钢板, 静电粉末喷涂, 覆有耐用防化无铅涂层, 保持高光洁度并最大限度的降低腐蚀和湿气的影晌,且有喷涂粉末检测报告;
- 2、工作原理:设备内部自带净化过滤模组, 将挥发源产生的有毒有害气体收集过滤后, 可直接接入实验室室内;
- 3、工业7英寸液晶触摸屏显示, 实时显示和监测VOC过滤前、过滤后的浓度, 温度、湿度, 风机状态。亦可实现手机端、电脑端实时查看和操作风机的开启和关闭; 查询90天内温度、湿度、2路VOC运行曲线图; 可实现本地报警和移动手机端同时报警;
- 4、采用优质离心风机, 24 伏电流, 性能稳定, 超静音, 无火花静电;
- 5、外部手臂:活节式手臂-从罩到进风口(管臂可移动);
- 6、底部滚轮:共4个, 2个万向轮带刹止2个定向轮;
- 7、接口:抗电磁干扰电源线;
- 8、高效过滤系统, 按照颗粒大小选择排列分布, 遵循 ASTM 标准, 有效针对酸性气体和有机 气体, 吸附能力强, 针对粒子过滤器, 采用高效HEPA 过滤器, 对大于 0.3um 的粒子, 过滤效率达99%;
- 9、防腐涂层: 柜子内外都喷涂环氧树脂漆, 具有一定的耐腐蚀性同时确保使用阶段避免产生锈迹;
- 10、静电保护: 严格按照OSHA规范, 柜身设有静电接地传导接口, 方便连接接地导线, 避免因静电而发生危险。

# 油桶柜

DRUMS CABINET

EPA  
COMPLIANT

OSHA®



镀锌滚轴



警示标签

- 1、全部双层钢板构造，二层钢板之间相隔有38mm绝缘层；厚度1.0优质钢板经过点焊接，使用寿命延长，防火性能更好；
- 2、优质三点联动式门锁和锌合金锁舌，轻松自如启闭180度的柜门配有双钥匙；实现双人双锁的安全管理要求；
- 3、防闭火装置的双透气孔（柜身左下角和右上角各一个）；
- 4、柜子内外都喷涂环氧树脂漆，耐腐蚀性；
- 5、严格按照OSHA规范，柜身设有静电接地传导接口，方便连接接地导线；
- 6、可选配加装安全警报装置，发生意外时，自动感应发出警报声，及时排除隐患；
- 7、可根据不同客户的具体要求进行非标定制，满足您的实际需求。

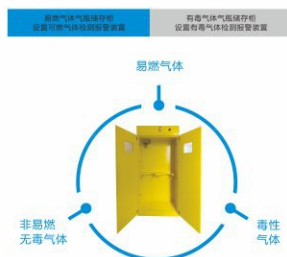
产品名称	型号	容积	规格尺寸 (H*W*D) mm	配置 (标配)
一桶型油桶柜	OLYYTG01	1个250升油桶	1650*860*860	1块隔板, 1组滚轴
二桶型油桶柜	OLYYTG02	2个250升油桶	1650*1500*860	1块隔板, 2组滚轴
四桶型油桶柜	OLYYTG04	4个250升油桶	1650*1500*1500	1块隔板, 2组滚轴

注：“H”代表高度 “W”代表宽度 “D”代表深度

# 压缩气体气瓶储存柜

COMPRESSED GAS CYLINDER STORAGE CABINET

EX



防爆气体探头

- 1、柜体采用1.0mm优质冷轧钢板做成，表面经酸洗磷化处理后进行环氧树脂静电喷涂；
- 2、柜体两侧设有PASS孔，保证柜内通风效果好；
- 3、门板采用可脱卸铰链，正面带视窗，视窗为有机玻璃；
- 4、内部采用固定式链条，防止气瓶倾倒；
- 5、柜体底部设有可调节踏板，方便气瓶装卸；
- 6、可配置防爆声光报警系统及自动排风系统，高敏探头检测漏气自动排风报警；
- 7、可选配加装可燃气体报警器或专用气体报警器，可检测甲烷、乙烷、氮气、氧气、乙炔、二氧化碳、氢气等气体。当发生气体泄漏时，自动排风系统将在发生报警后5秒内联动轴流风机排风。

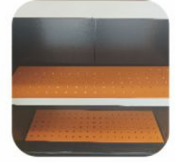
型号	规格尺寸 (高*宽*深) mm	颜色	配置 (标配)
OLYQPG01	1800/1900*600*450	黄色/灰色	单门, 视窗, 单瓶抱箍
OLYQPG02	1800/1900*900*450	黄色/灰色	双门, 视窗, 双瓶抱箍
OLYQPG03	1800/1900*1200*450	黄色/灰色	双门, 视窗, 三瓶抱箍



# 智能型锂电池存储柜

INTELLIGENT LITHIUM BATTERY STORAGE CABINET

# EX



满足苏州工业园区安全生产联合会发布的《锂电池安全管理规程 T/SIPAQLHH 0001-2023》团标

- 1.智能防火型锂电池充电柜适用于各类电动工具电池的存放和充电。柜体采用 FM6050 标准防火结构设计，钢板厚度不小于 1.2mm,抗拉强度不小于 345MPa,柜体六个面全部采用防火设计（厚度 50mm），产品符合美国职业安全健康协会 OSHA 1910.101 要求及美国消防协会 NFPA 58 法规；
- 2.柜体顶部配置防爆 C 级轴流风机进行排风作业，与防爆可燃气体、有毒有害气体和温湿度探测器联动，有效排出电池充电产生的热量、可燃气体和有毒有害气体，可连接风管至室外；
- 3.柜内配置厚度为 50mm 的防火可调层板，每块层板上方设有带孔电石板用于散热通风，增加柜体内部空气流动性。同时柜体底部安装了 PP 盛漏槽，用于盛装电池泄漏产生的电解液等腐蚀性液体；
- 4.柜内安装了工业级防爆可燃气体、有毒有害气体、温湿度和防爆火灾探测器。开机状态下可时刻监测柜体内部温度、湿度、可燃气体、有毒有害气体等浓度数值，当各个参数超过设置的限定安全值时，柜体顶部的防爆蜂鸣器自动报警同时启动防爆风机进行排风作业；
- 5.柜内顶部安装了工业防爆型高灵敏度的烟感探测器，当烟感探测器探测到烟雾时，柜体正面的防爆蜂鸣器会发出报警；
- 6.柜内每层均设置 1 套全氟己酮自动灭火器，与防爆烟感探测器进行作业，当柜内有火灾烟雾产生时，会联动喷洒作业；
- 7.柜体顶部设有惰性气体注入口，便于意外发生时，及时快速注入惰性气体；
- 8.柜顶设有弹簧式减压表面，以在发生事故时平衡内部和外部压力；
- 9.柜体内部设置小的隔间用于锂电池分区存储，单个隔间锂电池应布置单独的灭火装置，每个隔间之间应采用有效手段避免发生锂电池事故热传导，其事故不影响其他隔间的电池安全；
- 10.可选配远程智能管控系统，实时查看柜内温度、湿度、可燃气体浓度、有毒有害气体浓度，可通过远程控制防爆风机的开启和关闭，可实现远程持续报警信息提示，查询 90 天内温度、湿度、可燃气体浓度、有毒有害气体浓度运行曲线图。

型号	规格尺寸 (H*W*D) mm	颜色	配置 (标配)
OLYLDCG01	1760*1080*460	黄黑色	防爆C级轴流风机1个、每块层板上方设有带孔电石板、有毒有害探测器1个、温湿度探测器1个、防爆可燃气体探测器1个、防爆烟感探测器1个、每层均设1套全氟乙酮自动灭火器、远程智能管控系统

注：“H”代表高度“W”代表宽度“D”代表深度



# 智能型锂电池充电柜

INTELLIGENT LITHIUM BATTERY CHARGING CABINET

# Ex



- 1.本设备配置有多种采集、报警、联动、灭火的功能模块，可以在多种场景下通过简单设置，实现预定的防护功能。最大可抗单只容量不超过10Ah锂离子电池芯爆炸，或单只100wh以内的电池组的燃爆，多只工具电池总能量不超过1kwh均可应用。更大型锂离子电池的安全充电请使用更高防护等级设备；
- 2.智能防火型锂电池充电柜适用于各类电动工具电池的存放和充电。柜体采用FM6050标准防火结构设计，钢板厚度不小于1.2mm,抗拉强度不小于345MPa,柜体六个面全部采用防火设计（厚度50mm），产品符合美国职业安全健康协会OSHA 1910.101要求及美国消防协会NFPA 58法规；
- 3.柜体顶部配置防爆C级轴流风机进行排风作业，与防爆可燃气体、有毒有害气体和温湿度探测器联动，有效的排出电池充电产生的热量、可燃气体和有毒有害气体，可连接风管至室外；
- 4.柜内标配工业级PUD插座，插座单独线路控制可有效的预防线路过载和短路，为电池的充电提供了安全保障；
- 5.柜内配置厚度为50mm的防火可调层板，每块层板上方设有带孔电石板用于散热通风，增加柜体内部空气流动性。同时柜体底部安装了PP盛漏槽，用于盛装电池泄漏产生的电解液等腐蚀性液体；
- 6.柜内安装了工业级防爆可燃气体、有毒有害气体、温湿度和防爆火灾探测器。开机状态下可时刻监测柜体内部温度、湿度、可燃气体、有毒有害气体等浓度数值，当各个参数超过设置的限定安全值时，柜体顶部的防爆蜂鸣器自动报警同时启动防爆风机进行排风作业；
- 7.柜内顶部安装了工业防爆型高灵敏度的烟感探测器，当烟感探测器探测到烟雾时，柜体正面的防爆蜂鸣器会发出报警；
- 8.柜内每层均设置1套全氟己酮自动灭火器，与防爆烟感探测器进行作业，当柜内有火灾烟雾产生时，会联动喷洒作业；
- 9.柜体顶部设有惰性气体注入口，便于意外发生时，及时快速注入惰性气体；
- 10.柜顶设有弹簧式减压表面，以在发生事故时平衡内部和外部压力；
- 11.柜体内部设置小的隔间用于锂电池分区存储，单个隔间锂电池应布置单独的灭火装置，每个隔间之间应采用有效手段避免发生锂电池事故热传导，其事故不影响其他隔间的电池安全；
- 12.可设置如下防护：
  - A.充电时间（默认为持续，选择定时时，设置1~12h）；三层统一设置充电时间；
  - B.散热温度：（默认40摄氏度，选择调温步进5摄氏度，范围30~50）；多层柜按统一温度进行散热；以传感器监测到的最高温为准；
  - C.断电温度：（默认55摄氏度，选择调温步进5摄氏度，范围50~80）；多层柜按统一温度进行散热；以传感器监测到的最高温为准；
  - D.断电电流（默认10A，选择调整电流步进1A范围5~20A，三层统一设置合计充电电流。

型号	规格尺寸 (H*W*D) mm	颜色	配置 (标配)
OLYLDCCDG01	1500*900*460	蓝灰色	防爆C级轴流风机1个、有毒有害探测器1个、温湿度探测器1个、防爆烟感探测器1个、防爆可燃气体探测器1个、每块层板上方设有带孔电石板、每层均设1套全氟乙酮自动灭火器、工业级PUD插座、远程智能管控系统

注：“H”代表高度“W”代表宽度“D”代表深度



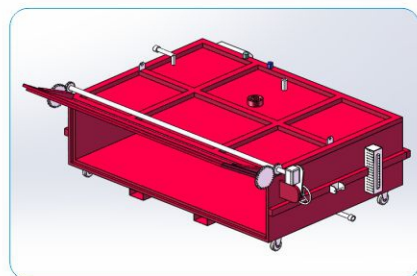
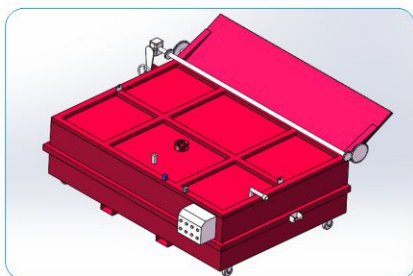
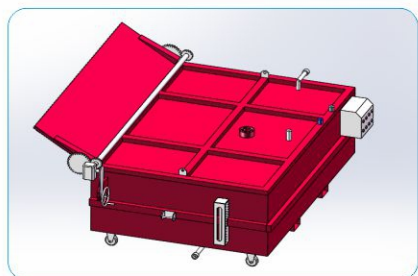
# 锂电池安全箱

LITHIUM BATTERY SAFETY BOX



## 欧利雅动力电池安全箱可实现如下13大功能：

- 1、防火：具备防火隔热功能，箱体内部设有厚度不小于50mm的耐高温隔热材料；
- 2、防爆：具备防爆功能，密封性好，无泄漏现象；可注入0.5MPa水压或其它同等压力下，无明显变形；
- 3、泄爆泄压：箱体顶部设有不锈钢安全气阀和弹簧承重式的压力倾泻盖，用于防止超压；
- 4、防泄漏：具备防泄漏功能，确保防爆箱内电池发生泄漏时电解液无溢出现象；
- 5、防撞：具备防撞功能，设有防撞击缓冲措施，确保发生撞击时，受力件和固定件无松动现象，防爆箱内电池无损坏；
- 6、耐腐蚀：采用整体静电喷涂工艺，增强抗腐蚀性；
- 7、防尘防水：具备防尘防水功能，防尘防水等级达到IP33标准；
- 8、环保：箱体具备有毒、有害气体的处理措施；
- 9、实时监测报警：箱体内设有温度或烟雾实时监测并报警，可实现声光报警或将报警信号传输至消防监控平台；
- 10、实时灭火：箱体外部设有消防注水接口，当烟雾探测器发生报警时，可自行联动消防装置进行注水灭火；
- 11、载重：箱体载重设计承受力不低于存放电池的1.5倍；
- 12、可移动：箱体底部可设置4个承重轮或者承重垫脚，便于移动或液压车、叉车移动；
- 13、液位观察：箱体侧面设有液位观察器，便于观察内部注入情况。





# 室外室内危险化学品/危险废弃物/锂电池/气体钢瓶智能管控系统

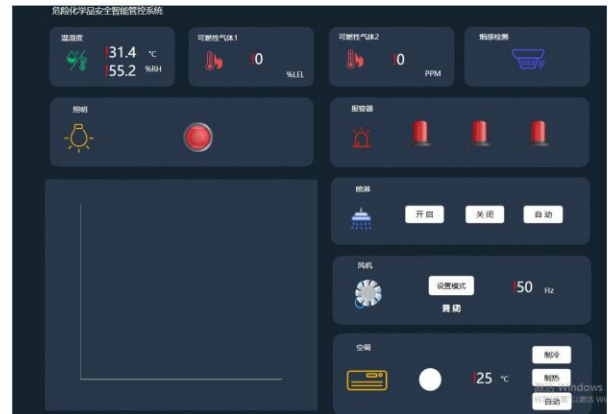
## 智能管控系统1.0版

七英寸液晶触摸屏控制系统，时间显示设定功能，风速调节功能（风速设定有效值区间500~3300m/s），VOC、温湿度在线实时监测功能，超设置报警值提示报警功能，可存储30天内柜体内部温度、湿度和VOC等信息。



## 智能管控系统2.0版

配置有10.2寸智能显示屏，整个系统由计算机集中控制排风、废气净化、喷淋、照明、监测报警、门禁等子系统。可自动控制空调系统进行自我调节，保障温度在设定的安全值之内。



## 远程监测系统

数据通信模块将系统的各项监测数据发送到专有云服务器。云监测系统24小时远程监测系统的各项数据指标，控制系统还会通过拨打电话、短信等方式向用户发送警报通知。



# 智能型危化品存储柜/智能管控系统/智能中控平台

INTELLIGENT HAZARDOUS CHEMICAL STORAGE CABINET / INTELLIGENT CONTROL SYSTEM / INTELLIGENT CENTRAL CONTROL PLATFORM



## 产品简介

欧利雅智能型危化品存储柜系列产品，柜体采用优质钢板内衬防强腐蚀PP板材制作，智能试剂终端系统包含入库、领用（转移）、归还、报废、库存全流程管理等一系列功能，自动采集和识别相关数据信息、实现实验室化学品等物资的全生命周期的追溯管理，可选用密码登录、人脸识别、钥匙等多种方式打开柜门，实现计算机化、无纸化、数据化，提高使用效率。

## 产品参数

操作系统: 安卓

主控: 显示屏: 15.6寸电容触摸屏, 分辨率: 1920\*1080 内存: 4G+16G, 运行环境: android5.0+, 连接方式: 网线、wifi;

系统模式: 扫码模式/RFID模式

功能模块: 一二维条码读头、人脸识别摄像头、监控摄像头、温湿度监测、天平称重(选配)、标签打印机、双人双锁:

GA/T73标准机械锁、智能电控锁、门锁检测、外接通风口、智能物资管理系统

终端系统主要功能: 人脸识别、入库、领用、归还、耗尽、报废、转移、追踪、试剂详情、我的信息(待归还、异常处理、预警信息、操作记录)、报表数据、视频监控、权限管理、系统设置等多种操作功能

柜体材质: 双层钢板, 内嵌pp内胆, 托盘为PP耐腐蚀材料防漏液设计

整柜工艺: 表面、内部经去油-除锈-表调-磷化-清洗-钝化等工序加工而成, 表面、内部喷抗腐蚀材料处理

规格: 1000\*510\*1900mm(可根据需求调整);

电源电压: AC220V±10%/50Hz±1Hz

功耗: <200w



# 危化品智能管理系统/危化品智能试剂柜

INTELLIGENT MANAGEMENT SYSTEM FOR HAZARDOUS CHEMICALS/INTELLIGENT REAGENT CABINET FOR HAZARDOUS CHEMICALS

危化品智能柜作为一种高科技、智能化的管理设备，利用信息化技术对危化品的存储、使用、出入库进行实时监控与管理。其搭配智能管理系统，主要功能包括危化品的存储、管理、出入库监控、温湿度控制、报警系统、数据分析等。不仅提升了危化品管理的自动化程度，还能确保各类危险品在存储、运输和使用过程中的安全性。

实验室危化品智能存储管理系统，可由危化品智能管理控制台、危化品智能存储副柜、一体式智能管理存储控制柜自由组合，满足实验室各种环境下的危化品智能存储管理。

**危化品智能管理控制台：**可根据实际情况要求设计



**危化品智能存储副柜：**可根据实际情况要求设计





# 危化品智能管理系统/危化品智能试剂柜

INTELLIGENT MANAGEMENT SYSTEM FOR HAZARDOUS CHEMICALS/INTELLIGENT REAGENT CABINET FOR HAZARDOUS CHEMICALS

## 一体式智能管理存储控制柜：可根据实际情况要求设计



### 危化品智能柜的智能管理功能特点：

#### 1. 实时监控与预警功能

智能柜通过内置的传感器和监控设备，实时监控柜内温度、湿度、气体浓度等。数据通过物联网技术传输至危化品智能管理系统，当系统检测到超标或异常状态时，会自动触发预警机制，进行声音报警、短信通知或推送报警信息给相关管理人员，确保问题及时得到响应和处理。

#### 2. 智能门禁与权限管理

危化品柜采用智能门禁技术，可选用人脸识别、RFID卡、指纹识别、密码验证等方式，确保只有经过授权的人员才能访问柜内的危化品。这不仅提高了安全性，还能有效防止未经授权的人员私自取用或篡改危化品，回溯时可精确到人。

#### 3. 自动称重与智能化存取记录管理

智能柜在存取操作时可根据扫码或RFID感应识别自动称重，且能够自动记录每次存取危化品的详细信息，包括操作人员、存取时间、化学品名称、数量、操作目的等，且数据可以通过电子记录的形式自动存储，方便后期查询和审计。这一功能有效减少了人工记录的错误和疏漏，也提高了管理的透明度。

#### 4. 物联网与远程监控

危化品智能柜通过物联网功能与危化品智能管理系统连接，实现远程监控和管理。无论管理人员身在何处，都可以通过计算机或手机APP对柜内的情况进行实时监控，查看温湿度、气体浓度、存取记录等数据。这大大提升了管理的灵活性和效率。

#### 5. 智能安全管控系统与应急响应

智能柜可选配智能安全管控系统，自动监测柜内的温湿度、气体浓度等参数。一旦监测数据超过用户预设的报警值时，如温度过高、气体泄漏等，系统不仅会发出报警，还可以启动应急措施，如自动通风、启动灭火系统、关闭柜门等。

#### 6. 数据统计与安全分析

智能柜通过集成的数据分析功能，能够对危化品的存储、使用和管理进行统计分析，形成安全报告。这些报告为企业提供了有力的决策支持，帮助企业在保障安全的同时，优化管理流程和操作。

#### 7. 各类智能柜可根据实际情况自由组合



### 8.利旧改造方案

智能存储副柜也可根据客户旧有的柜子进行利旧改造，在满足智能改造的同时，利用旧有危化品柜，降低客户成本。

危化品智能管理控制台管理多台智能利旧锁，通过管理控制台APP规范危化品及药品试剂入库、领用、归还和库存查询等操作。

入库：一体机可识别RFID、二维码两种标签，并将标签同药品信息绑定完成药品试剂入库操作，根据存放位置放置存储柜后关闭柜门，确保位置准确、信息准确；

领用：通过一体机选择需要领用的药品试剂加入清单，拿出药品后进行复核取出的药品，防止错拿、多拿；

归还：归还通过一体机称重后自动记录使用剂量，放入存储柜后关闭柜门自动生成电子台账。

### 试剂柜智能管理&称重方案



危化品智能管理控制台

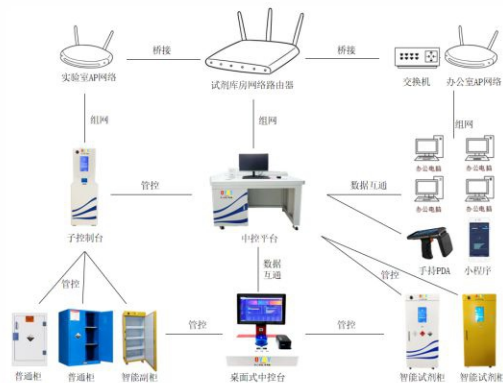
利旧智能锁



### 危化品安全智能管控系统平台

智慧实验室危化品安全智能管控系统平台是为了提高实验室管理效率、优化实验教学环境，加强实验室安全管理而设计的。通过利用先进的信息技术手段，将传统实验室的功能与大数据，云计算，物联网等技术相结合，实现实验室资源的数字化，智能化管理。

#### 1.全生命周期系统平台结构示意图



#### 2.系统平台页面展示图

实验室危险化学品种类多、数量大、分散广，利用数字化技术不仅可以提供合规的储存环境，防止危化品因存储不当而引发安全事故。同时，通过危化品智能安全柜等先进物联网设备的辅助，提高对危险化学品的识别、分类记录、监控和预警能力，降低人员管理成本，变事后可追溯为事前预防。





# 泄露处理应急推车

EMERGENCY TROLLEY FOR LEAKAGE HANDLING



## 产品简介：

化学型泄漏应急车主要的适用范围：适用于吸收强酸和强碱、固化液和未知液体的理想选择。此类常见的液体包括：硫酸、氢氧化钠、盐酸、氢氧化钾、磷酸、氢氟酸、过氧化氢、氢氧化铵。

- 1、独特的翻盖加双开门设计，长时间使用不变形；
- 2、可用挂锁(不包含在内)锁住搬运车，防止被盗或误用；
- 3、物品可分层放置，易于存取；
- 4、含有处理用品及参考材料轮式组件可在实验室内任何地方轻松移动，便于您将吸收材料快速带到溢漏现场；
- 5、把手与车体的设计符合人体工程学管理，转运起来非常便捷；
- 6、柜体设为黄色非常醒目。

## 套装组件内容物：

- 1、1台防溢推车：105\*50\*50厘米；
- 2、70片吸附垫；
- 3、5根吸附棉条；
- 4、4只吸附棉枕；
- 5、1罐吸附剂；
- 6、5只防护垃圾袋和扎绳；
- 7、2双防化手套；
- 8、1只防护眼镜；
- 9、1份使用说明书；
- 10、产品MSDS；
- 11、1本危险化学品手册。



# 实验室安全教育培训、应急演练

LABORATORY SAFETY EDUCATION AND TRAINING, EMERGENCY DRILLS

## 消防安全培训



## 实验室安全检查



## 实验室应急处置演练



## 院外急救





# 大型户外危化品/危废品存储柜/实验室危险废弃物暂存柜 大型废液暂存柜/锂电池存放柜/气体钢瓶储存柜



EN Ex CE RoHS

- 泄爆泄压系统
- 监控系统
- 可燃气体监测系统
- 防爆配电控制系统
- 防爆通风系统
- 泄漏回收系统
- 防爆温控系统
- 防爆自动消防系统
- 声光报警系统
- 防爆照明系统
- 火灾监测系统



户外危化品暂存柜系列产品获得EN60079防爆认证、欧盟EN13501防火测试认证，由多个子系统模块组成：防火保温系统；防爆泄爆系统；防爆供电系统；防爆照明系统；防爆温控系统；防爆空气净化系统；自动消防灭火系统；防泄漏回收系统；防爆可燃气体监测报警系统；防爆温烟感监测报警系统；防爆温湿度报警系统；防爆VOC浓度监测报警系统；防爆温湿度监测报警系统；静电接地系统；静电消除系统；避雷系统；应急喷淋系统；视频监控系统；物联管控系统等功能，为需求用户提供优质的全方位解决方案。



LARGE OUTDOOR HAZARDOUS CHEMICALS / HAZARDOUS WASTE / LITHIUM BATTERY TEMPORARY STORAGE CABINET

# 大型室外危险化学品/危险废弃物/锂电池 气体钢瓶储存柜

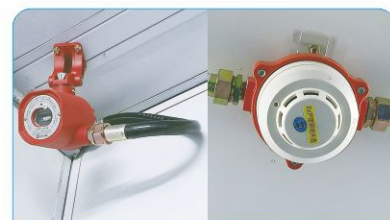
## 主要模块展示



防爆温控系统



防爆自动消防系统



防爆火灾监测系统



防爆供电系统



泄爆泄压系统



生命周期管控系统



防爆排风系统



废气净化系统



防爆照明系统



防爆温湿度/可燃气体监测系统



泄漏回收系统



防雷系统



智能管控系统



个人防护系统



视频监控系统

LARGE OUTDOOR HAZARDOUS CHEMICALS / HAZARDOUS WASTE / LITHIUM BATTERY TEMPORARY STORAGE CABINET

# 大型室外危险化学品/危险废弃物/锂电池 气体钢瓶储存柜

## 产品分类展示

大型室外危险化学品/危险废弃物/锂电池暂存柜分为层架式和步入式两大类可根据使用要求定制



教科研医所步入式：储存灵活、  
常用于小型容器的存储



教科研医所步入式：储存灵活、  
常用于小型容器的存储



工业企业专用步入式：储存灵活、  
常用于小型容器的存储



工业企业专用层架式：常用于大型容  
器存储 例如：吨桶、200L圆桶

## 部分案例展示



广东轻工



枣庄学院



河北科技大学



北京理工大学珠海校区



常州工业职业技术学院



集美大学



上海海洋大学



湖北工程学院



周口师范学院



甘李制药



参天制药(中国)有限公司



天津医乐世



中国科学院



商飞上海飞机研究院



泗阳县成达制盖有限公司



上海申能



博瑞电力一期



博瑞电力二期

## 部分案例展示



国家电网



中国船舶



中国航天



华翔金属科技股份有限公司



合肥铜冠电子铜箔有限公司



安徽华翔汽车



山东旺旺



统一企业集团



可口可乐



常州臻晶半导体有限公司



普睿司曼



安徽驰宇新材料



海南航空



上海创元彩妆化妆品有限公司



四川凌峰航空



苏州儿童医院



兴安盟人民医院



宁波大学附属第一医院

